



第1回 JPS西日本合同研修大会ご案内

日本薬局製剤研究会
東海支部連合会
関西支部連合会
中四国支部連合会
九州支部連合会
協賛 ジェーピーエス製薬株式会社

【お誘いのことば】

拝啓、猛暑の候、先生方には益々ご健勝の事とお慶び申し上げます。日頃はJPS製品にご愛顧を賜り、厚く御礼申し上げます。この度、初の第1回西日本合同研修大会を開催する運びとなりました。

コロナによって引き起こされた消費低迷の中、さらに円安や海外情勢により物価が高騰しており、我々個店を含む日本全体を取り巻く環境は益々厳しさを増す一方であります。

このような状況の中、それぞれの差別化や方向性をハッキリと見出す事がより急務であると考えます。将来に向けお客様から本当に信頼される店作りの為には、また流行に左右されない店づくりには安心して推売できる製品や知識（販売ノウハウ）などが必要とされます。

そこで今回は、特別講演として新潟県くすりのヒロヤ 檜出恒代先生にご講演をお願い致しました。

檜出恒代先生には、「錦上四川富貴廣EX」に対するその知識、販売ノウハウだけでなく、相談におけるカウンセリング心得など披露して頂けると思います。

また後半は「錦上四川富貴廣EX」パネルディスカッションを行います。いろいろな先生方の「錦上四川富貴廣EX」に対する見解などをお聞きして頂きたいと思っております。

本会は情報交換や仲間作りの場として、先生方のお店の未来に必ずや貢献できると確信致しております。JPS会員としてここに団結し、ノウハウを学び、地域医療の担い手として共に歩んで行きましょう！

敬具

【大会テーマ】 フレッシュスタート **JPS** 西日本

大会委員長 森川幸子

【大会のご案内】

本大会は、会場参加によるリアル開催のみになります。



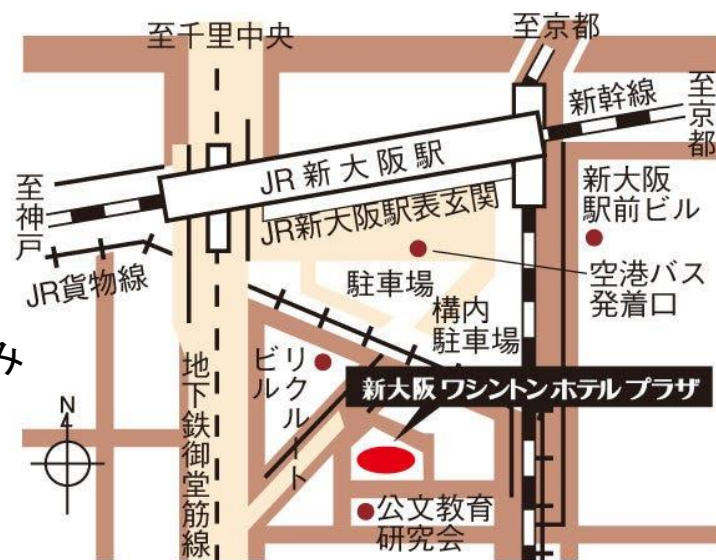
【大会日時】 2024年 9月15日(日)
本大会
13時30分～17時10分
懇親会(お楽しみ抽選会)
18時～20時

【大会会場】 新大阪ワシントンホテルプラザ
会場 ルミエールB
大阪市淀川区西中島5-5-15
TEL 06-6308-8700

【参加費】 12,000円(懇親会費用含む)

【宿泊費】 新大阪ワシントンホテルプラザ宿泊の場合のみ
10,000円(朝食なし)
11,650円(朝食あり)
※参加者は会員証を持参ください。

【申し込み】 別紙の申し込み用紙をFAXもしくは製薬担当にお渡してください。
※締め切り日:2024年7月31日(準備の関係上ご理解ください。)



【会場近くのホテルご案内】

【ホテル一覧】

①ニューオーサカホテル

(ワシントンホテルプラザ新大阪よりおよそ徒歩3分)
宿泊料目安(スタンダード/素泊り/禁煙)¥9,000-
宿泊料目安(スタンダード/素泊り/喫煙)¥9,500-



②スマイルホテル新大阪

(ワシントンホテルプラザ新大阪よりおよそ徒歩7分)
宿泊料目安(スタンダード/素泊り/禁煙)¥11,400-



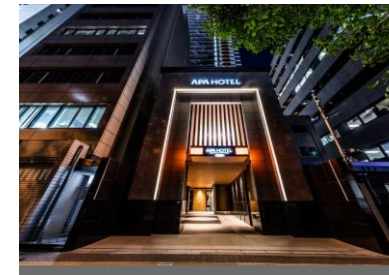
③ホテル新大阪

(ワシントンホテルプラザ新大阪よりおよそ徒歩8分)
宿泊料目安(スタンダード/素泊り/禁煙)¥12,400-



④アパホテル〈新大阪駅タワー〉

(ワシントンホテルプラザ新大阪よりおよそ徒歩5分)
宿泊料目安(スタンダード/素泊り/禁煙)¥11,100-



⑤ホテルマイステイズ新大阪コンファレンスセンター

(ワシントンホテルプラザ新大阪よりおよそ徒歩5分)
宿泊料目安(スタンダード/素泊り/禁煙・喫煙)¥13,580-



【一例です。まだまだございますのでご確認ください】

【観光・おすすめスポットのご案内】



なんばグランド花月

大阪なんばにある「なんばグランド花月」は、笑いの殿堂とも称される、お笑い専門の劇場。師匠クラスの芸人から、今をときめく若手芸人による漫才・落語・コント。そして吉本新喜劇などが楽しめます。

営業時間：公演により異なる

Osaka Metro御堂筋線「なんば駅」、南海・近鉄・JR「難波駅」より徒歩約5分



新世界

「新世界」は大阪市南部の下町で、これぞ大阪と感じさせるようなディープでにぎやかな街並みが特徴的。新世界のシンボルタワーである「通天閣」やジャンジャン横丁（特に串カツ屋）、ビリケンの置物が有名です。

営業時間：各店舗により異なる

Osaka Metro堺筋線「恵美須町駅」すぐ、Osaka Metro御堂筋線・堺筋線「動物園前駅」より徒歩3分



道頓堀コナモンミュージアム

大阪のソウルフード：たこ焼きを食べて、学んで、遊んで体験する、コナモンフードミュージアム。道頓堀の新名所。（要予約）

営業時間：11:00~22:00

Osaka Metro御堂筋線「なんば駅」14番出口徒歩4分



少彦名神社

「薬の町」として知られる道修町のビルの谷間に鎮座し、健康の神・医薬の神として知られる神社です。「神農さん（しんのうさん）」とも呼ばれています。

営業時間：6:00~18:30

Osaka Metro堺筋線「北浜駅」より徒歩5分



あべのハルカスハルカス300（展望台）

日本のいにしえのことば「晴るかす」から名づけられたハルカス。地上300mから見る大阪の景色は圧巻の一言です。（入場料、大人1名2,000円）

営業時間：9:00~22:00

Osaka Metro御堂筋線「天王寺駅」10番出口横にハルカスシャトル(エレベーター)があります



カップヌードルミュージアム

「チキンラーメン」作りを体験できる「チキンラーメンファクトリー」や、世界でひとつだけのオリジナル「カップヌードル」を作れる「マイカップヌードルファクトリー」が人気です。（要予約）

営業時間：9:30~16:30（最終入館は15:30）
阪急電車宝塚線「池田駅」下車（阪急「大阪梅田」駅から急行で約20分）徒歩約5分

【食事処・おすすめスポットのご案内】



千とせ本店

うどん、そばの有名店ですが、肉吸い(650円)は難波名物ともいえる看板メニューです。肉吸いは、吉本芸人が二日酔いで肉うどんのうどん抜きを注文したことから生まれたそうです。

営業時間：10:30～14:30 (売切れ御免)
Osaka Metro御堂筋線「なんば駅」、
南海・近鉄・JR「難波駅」より徒歩約7分



ゆかり 曾根崎本店

こちらの「ゆかり」は創業が昭和25年(1950年)という老舗。ずば抜けた特徴があるわけではないものの、大阪らしいお好み焼きを味わえるという安定感があります。

営業時間：11:00～23:00 (L.O.22:00)
Osaka Metro谷町線 東梅田駅 徒歩1分
JR 大阪駅、各線 梅田駅 徒歩3分



元祖串かつ だるま 新世界総本店

大阪全体で10店舗以上のお店を展開し、海外進出も果たしている人気串カツ店の「串カツだるま」。常に客足が途絶えることのない名店であり、今回ご紹介する総本店は、串カツだるまの発祥の地とも言われている老舗です。

営業時間：11:00～22:30 (L.O.22:00)
Osaka Metro堺筋線「恵美須町駅」徒歩6分、
Osaka Metro御堂筋線・堺筋線「動物園前駅」より徒歩6分



あべのたこやき やまちゃん 本店

出汁にこだわった旨味の強い生地が自慢です。カリトロ食感のたこ焼きは、生地が美味しいので何もつけずにベスト(ソース無し)で食べるのがおすすめです。

営業時間：11:00～22:00
Osaka Metro御堂筋線「天王寺駅」から徒歩5分



551HORAI本店

1日17万個も売り上げる、関西では最も有名なお店です。毎日1個ずつ手作りで作られており、そのため関西圏以外にはお店がございません。

営業時間：11:00～21:30
Osaka Metro御堂筋線「なんば駅」徒歩3分



かに道楽 道頓堀本店

大阪の道頓堀で1960年に創業し、創業以来、かに料理一筋で現在に至っています。「道楽」という名の通り、道を究めて、楽しさ、喜びを追求し、居心地よく、お席はじめ店内の空間づくりにもこだわりお客様の笑顔で溢れる店創りを目指しています。

営業時間：11:00～22:00
Osaka Metro御堂筋線「なんば駅」、
南海・近鉄・JR「難波駅」より徒歩約5分

【講演演目】

【特別講演】

演題 「女性のためのカウンセリングと錦上四川富貴廣」



新潟県 くすりのヒロヤ
檜出恒代先生

【プロフィール紹介】

漢方薬剤師・漢方ライフクリエイター・漢方カウンセリングルームKaon代表・Kaon漢方アカデミー代表
一人ひとりのところとからだに丁寧に向き合うことをモットーに現在、新潟「くすりのヒロヤ」と東京銀座
「漢方カウンセリングルームKaon」で漢方カウンセリングとオリジナルバイタルフットヒーリングによる
ケアを行っている。また、たくさんの方に漢方の良さを伝え、幸せな毎日を送ってもらうための活動
として、漢方アドバイザー育成のためのKaon漢方アカデミーを開講している。

【特別パネルディスカッション】

演題 「幸子の部屋 錦上四川富貴廣EX」

司会兼MC 京都府 今村薬局
森川幸子先生



パネラー 新潟県 くすりのヒロヤ 檜出恒代先生
各支部連合会よりパネラー数名

Welcome to OSAKA

